

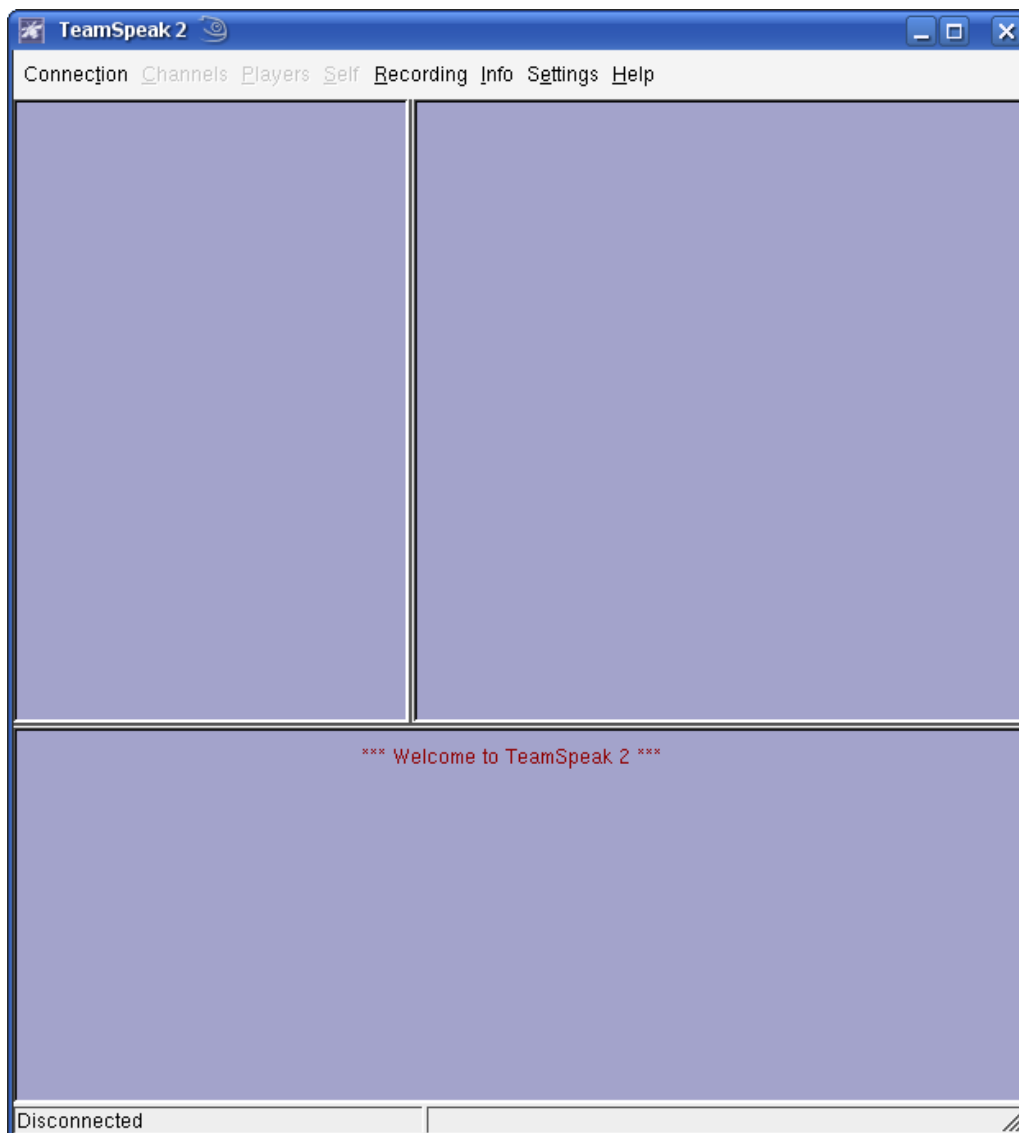
Teamspeak

Es gibt jetzt auch einen Teamspeak-Server mit einem Channel für den digitalen Unterricht bei uns.

Teamspeak Client runterladen und installieren

Um Teamspeak benutzen zu können, braucht ihr natürlich erst einmal ein Mikrofon und einen Lautsprecher. Oder, besser noch: Ein Headset. Dann müsst ihr euch den **Client** von der [Teamspeak Webseite](#) oder auf dem Portal der Schule runterladen und installieren. Da sich das von Betriebssystem zu Betriebssystem unterscheidet, müsst ihr euch selbst informieren, wie man den installiert. Es geht aber relativ einfach.

Teamspeak Start

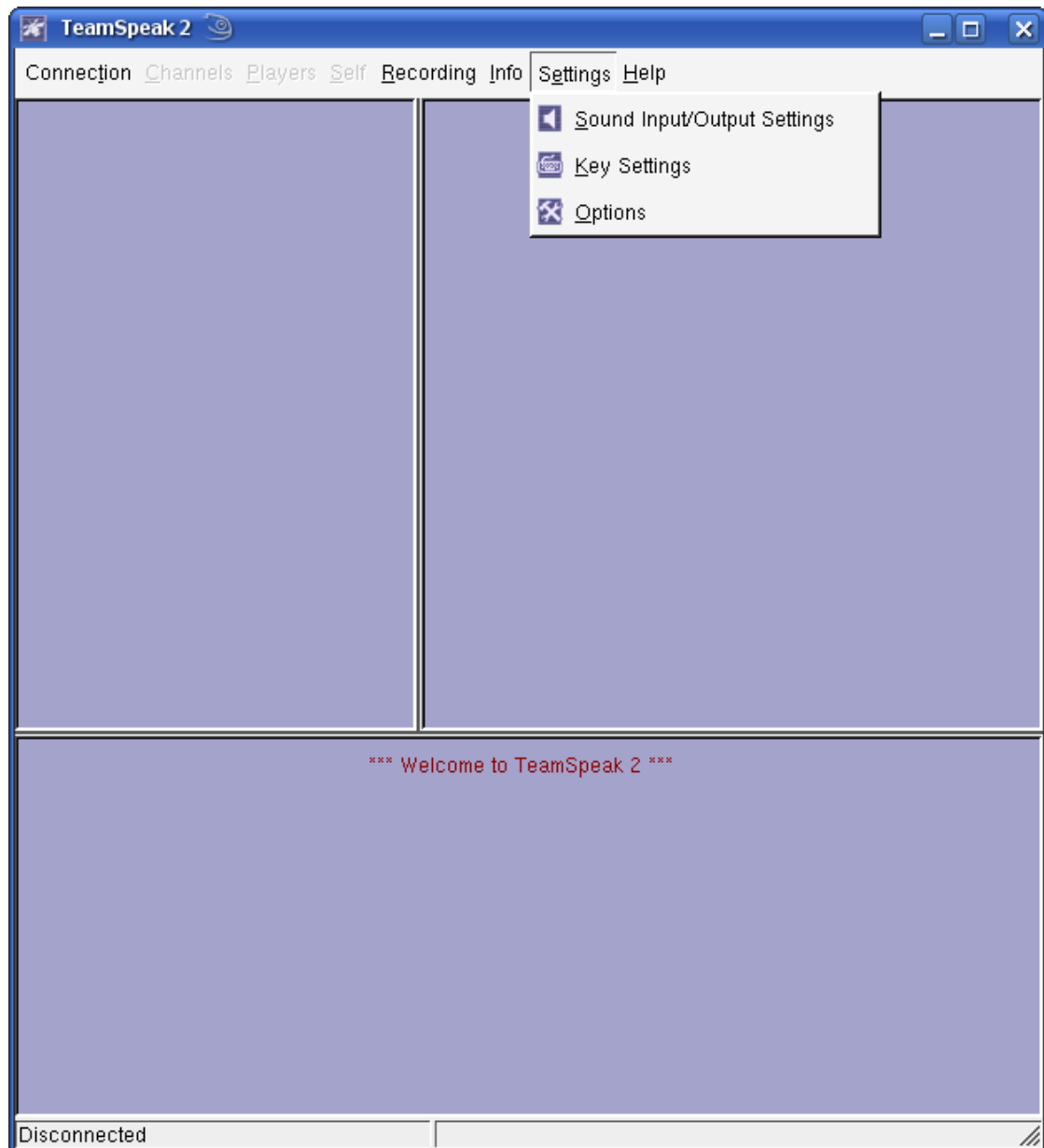


(Teamspeak Startbild)

Nachdem ihr den Client das erste Mal gestartet habt, solltet es in etwa so aussehen, wie beim Screenshot.

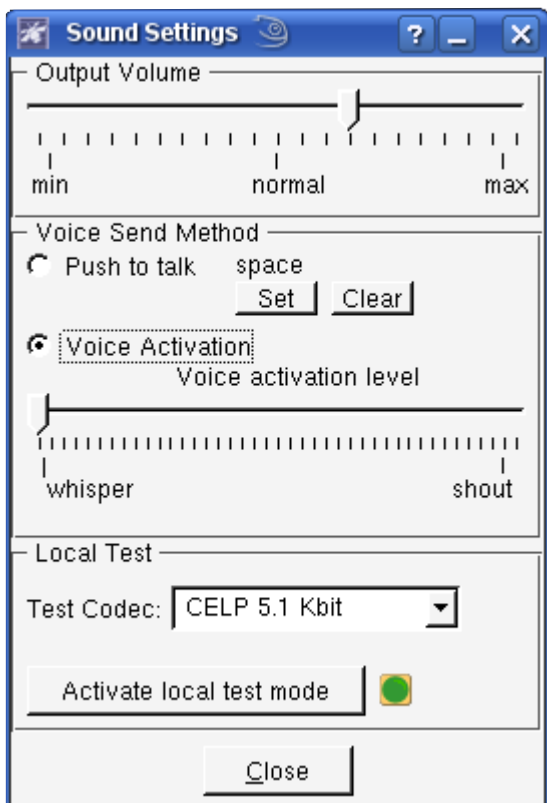
Teamspeak Sound-Konfiguration

Als nächstes geht es dann zur Sound-Konfiguration.



(Teamspeak Sound-Konfiguration)

Um zur Sound-Konfiguration, wie ihr im Bild sehen könnt, zu kommen, müsst ihr in der Menüleiste oben auf **Settings** und im dann erscheinenden Menü auf **Sound Input/Output Settings** klicken.



Output Volume stellen bzw. lassen wir erstmal auf **normal**. Unter **Voice Send Method** wählen wir zum Testen erstmal **Push to Talk (Taste drücken zum Sprechen)**. Wenn euch die Taste zum Sprechen nicht gefällt, könnt ihr die über den Button **Set** ändern. Einfach auf den Button klicken und dann die gewünschte Taste drücken.

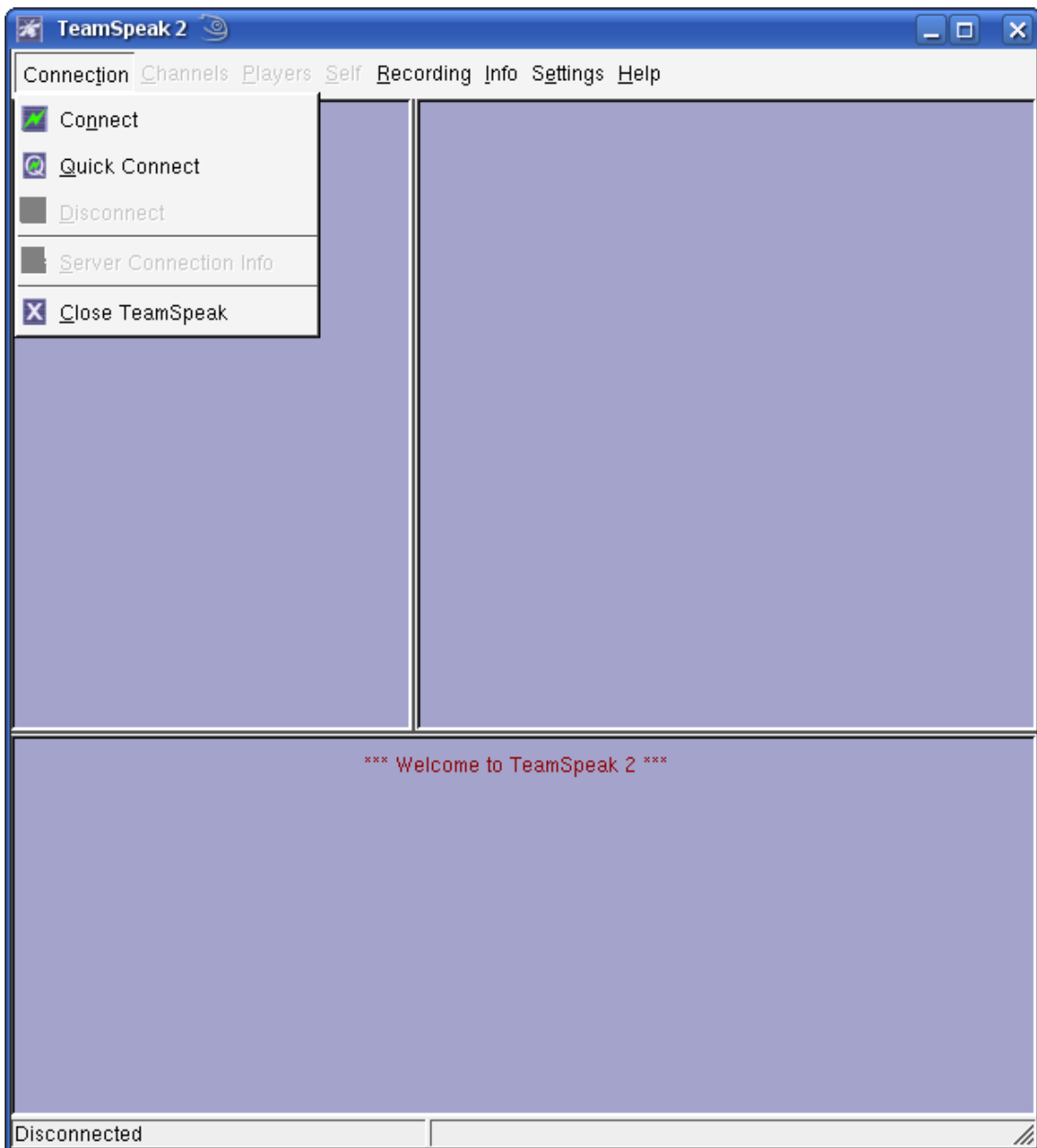
Nun gehts ans Testen: Unter **Local Test** wählen wir als **Test Codec Speex 12.3 Kbit**, da dies auch der Codec ist, der zur Zeit für den Channel eingestellt ist. Um den Test zu starten klickt ihr auf **Activate local test mode**. Der Text auf dem Button sollte sich dann ändern. Wenn ihr dann die Taste, die ihr weiter oben ausgewählt habt, drückt, dann sollte das grüne Lämpchen rechts neben dem Button aufleuchten. Wenn ihr jetzt etwas ins Mikrofon sprecht (und dabei natürlich die Taste gedrückt hält), solltet ihr, wenn alles richtig konfiguriert habt, solltet ihr hören, was ihr gerade gesagt habt. Wenn nicht, müsst ihr eure Sound-Einstellungen überprüfen.

Wenn ihr Euch zwar hören könnt, aber ein Echo zu hören bekommt, gibt es unterschiedliche Möglichkeiten:

- Benutzt für Teamspeak immer ein Headset (nach Möglichkeit eines, wo nicht alle mithören können) und macht eure Lautsprecher aus.
- Wenn ihr kein Headset habt, dann dreht eure Lautstärke runter und/oder stellt euer Mikro weiter weg von euren Lautsprechern.
- Es ist auch möglich, dass es an den Einstellungen eures Sound-Systems liegt. So kann man bei vielen Sound-Systemen einstellen, dass die Aufnahme, direkt zum Lautsprecher weitergeleitet wird. Solltet ihr z. B. ein Headset haben bei dem man kaum hören kann, was aus den Kopfhörern kommt, dann liegt das Problem vielleicht an euren Sound-Einstellungen.

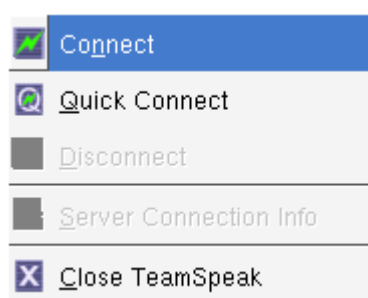
Viel mehr, als das hier gesagt kann ich euch bei euren Sound-Einstellungen nicht helfen. Ihr müsst selbst rausfinden, wie ihr euer Soundsystem einstellen müsst, damit alles möglichst fehlerfrei läuft. Klick auf Close und dann gehts weiter zum Login.

Login in den Server



(Login beim Teamspeak-Server am OSZ)

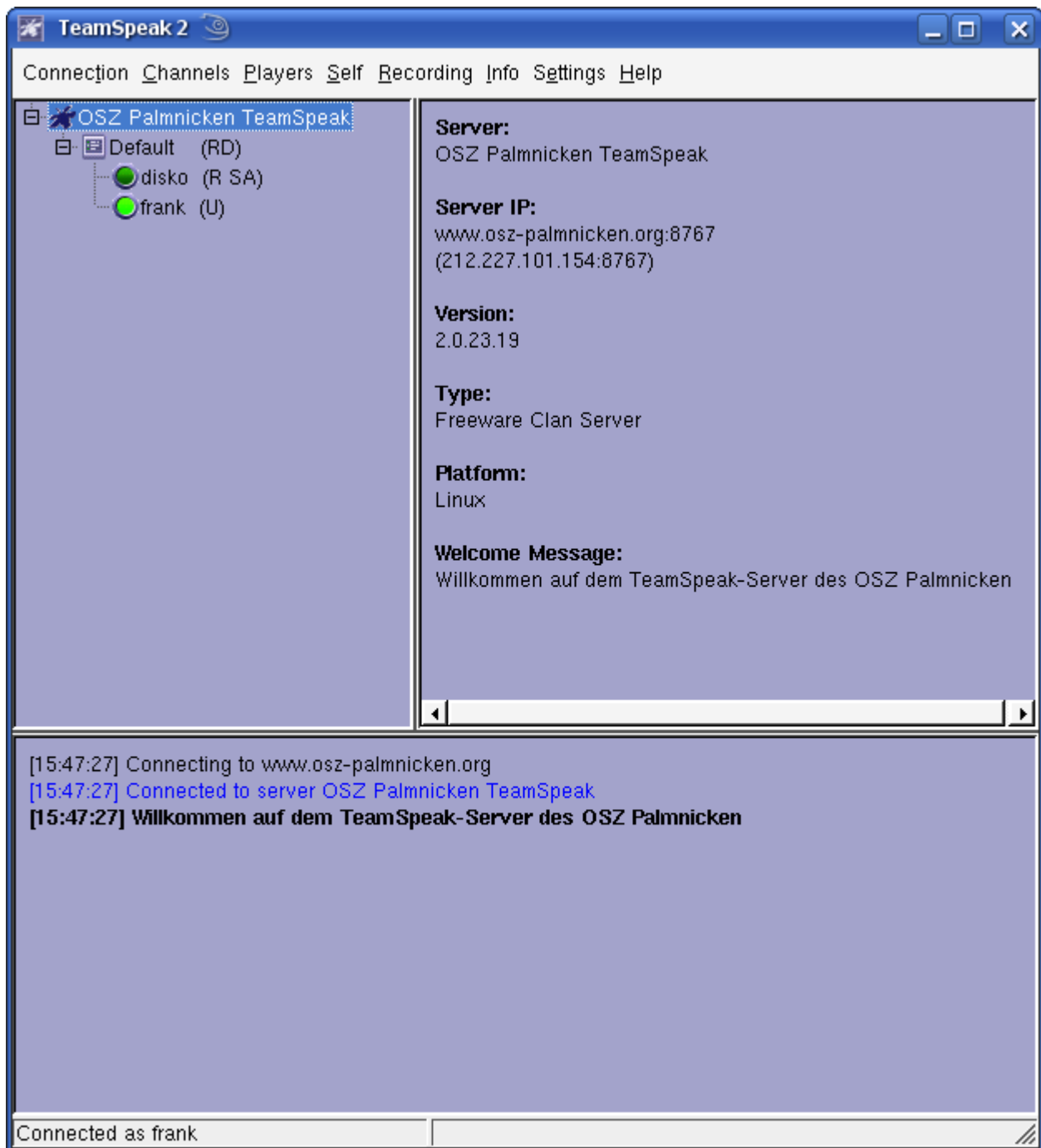
Eine Möglichkeit euch einzuloggen ist, wenn ihr im Hauptmenü oben links auf **Connection** klickt und im dann erscheinenden Menü auf **Connect (alternativ auch über das Menü Quick Connect)**. Dann solltet ihr das selbe Fenster, wie in der Abbildung links sehen. Unter **Server address** gebt ihr den Server (www.osz-palmnicken.org oder www.3D-kii.de) ein. Ihr könnt einfach übernehmen, was links zu sehen ist. Unter **Nickname** wählt ihr einen Benutzernamen für euch aus. Die anderen beiden Felder könnt ihr erstmal leer lassen. Mit einem Klick auf Connect solltet ihr dann auf den Server kommen.





Achtung: Derzeit ist der Server per Passwort geschützt. Um das Passwort zu erhalten, müsst ihr eine eMail an admin@osz-palmnicken.org schicken. Dies gibt ihr dann unter Passwort ein, sofern ihr keinen Account auf dem Server habt.

Rein in den Channel



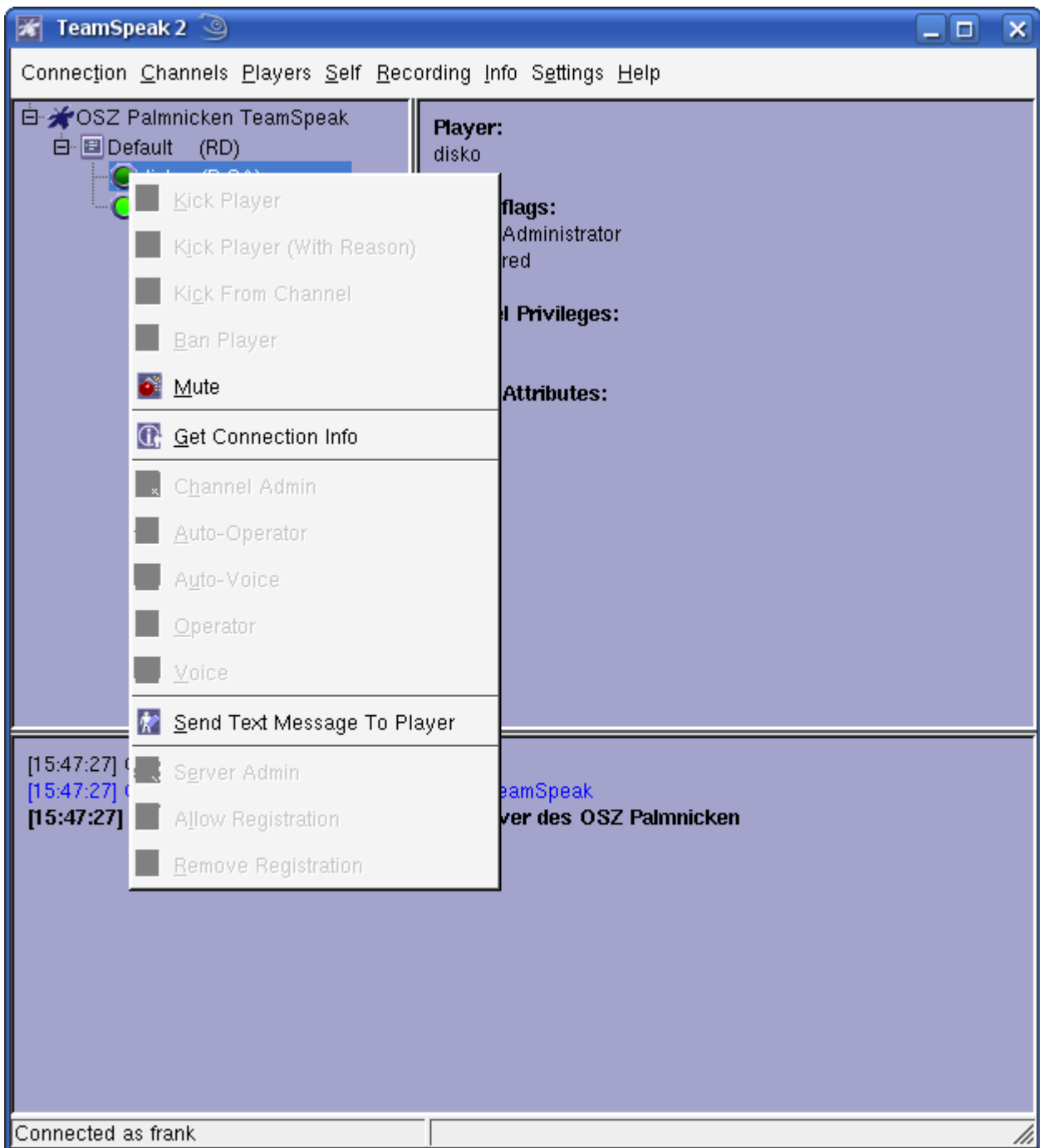
(Online-Channel)

Wenn ihr euch erfolgreich eingeloggt habt, dann solltet ihr eine Liste der Channels auf dem Server sehen und in dem Standardchannel (zur Zeit '**Default**') sein.

Nun solltet ihr loslegen können :)

Ein kleiner einfacher Text.

Wenn ihr euch erfolgreich eingeloggt habt und einen Text während der Sitzung schreiben wollt dann ist das ganz einfach.



Einfach die rechte Maustaste auf dem User dem ihr schreiben wollt und in dem Menü den Punkt „Send Text Message To Player“ auswählen.



Schon könnt ihr schreiben und dann noch auf die OK-Taste. Fertig!

Fragen oder Probleme?

Wenn ihr noch Fragen oder Probleme habt, dann schickt einfach eine eMail an admin@osz-palmnicken.org. Als Betreff benutzt ihr am besten [Teamspeak] gefolgt von einer kurzen Beschreibung eures Problems.